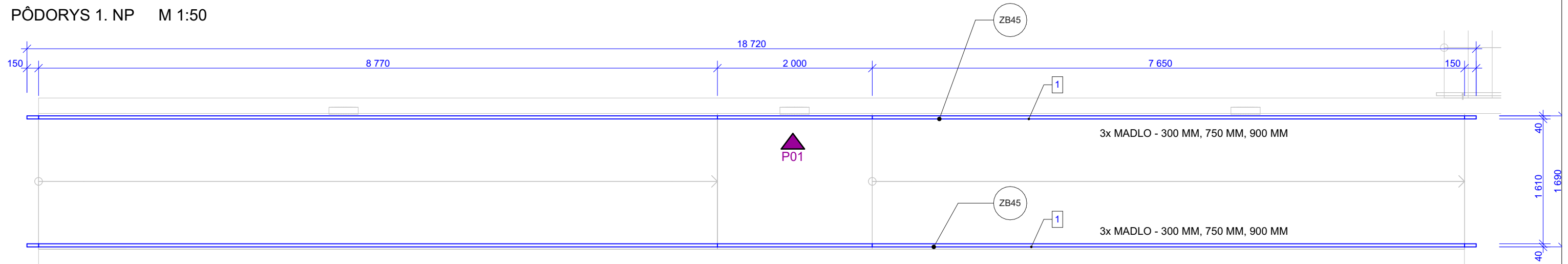
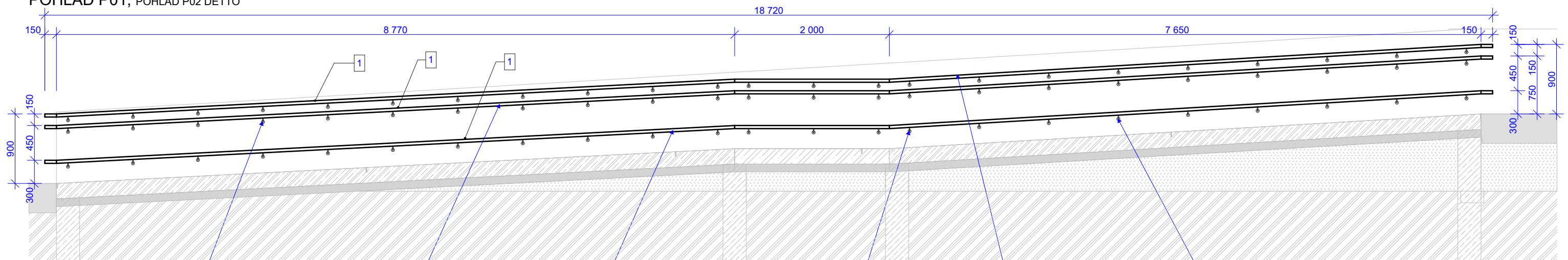


PÔDORYS 1. NP M 1:50



POHL'AD P01, POHL'AD P02 DETTO



KOTVENIE MADLA NA STENU
- PRÍRUBA Ø40 MM
- RAMENO DRŽIAKA Ø10 MM
- CHEM. KOTVY Ø10 MM S HĽBKOU
KOTVENIA 100 MM

OCELOVÉ MADLO Ø42,4x3 MM
VO VÝŠKE 750 MM

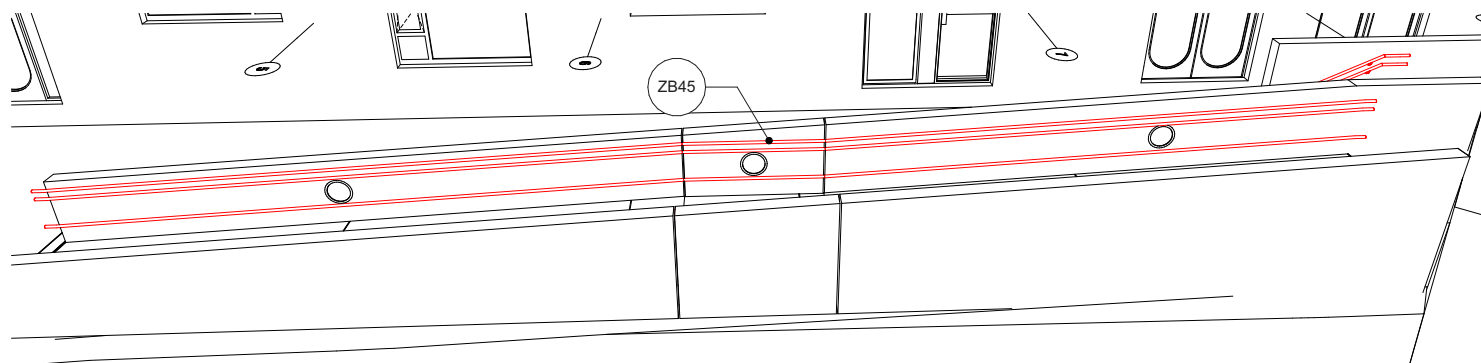
OCELOVÉ MADLO Ø42,4x3 MM
VO VÝŠKE 300 MM

KOTVENIE MADLA NA STENU
- PRÍRUBA Ø40 MM
- RAMENO DRŽIAKA Ø10 MM
- CHEM. KOTVY Ø10 MM S HĽBKOU
KOTVENIA 100 MM

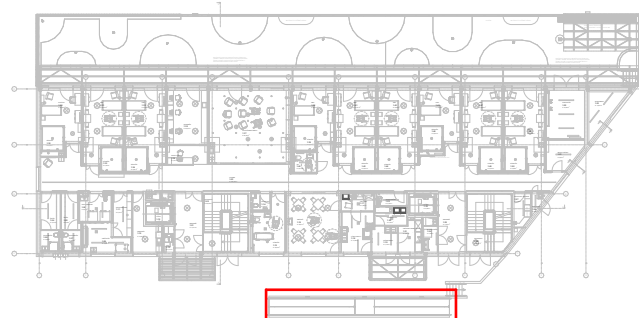
OCELOVÉ MADLO Ø42,4x3 MM
VO VÝŠKE 900 MM

KOTVENIE MADLA NA STENU
- PRÍRUBA Ø40 MM
- RAMENO DRŽIAKA Ø10 MM
- CHEM. KOTVY Ø10 MM S HLBKOU
KOTVENIA 100 MM

SCHEMATICKÁ AXONOMETRIA ZÁBRADLIA



PÔDORYS 1. NP



MATERIÁL	1 - MADLO - OCEĽ. DUTÁ TRUBKA Ø42,4 MM; STENA HR. 4MM , POČET: 6 ks, DĹŽKA: 18,720 m, CELK. HMOTNOSŤ: 5,39 kg/m
POVRCHOVÁ ÚPRAVA	OCEĽOVÁ KONŠTRUKCIA - 1x ZÁKLADNÝ NÁTER NAPR. SikaCor® ZP-1, 1-2x KRYCÍ NÁTER NAPR. SikaCor® pur Color NEW. FAREBNOSŤ: RAL 3012
CELKOVÁ VÁHA ZÁBRADLIA	(1) 100,90 kg x 6 ks = 605,40 kg
CELKOVÝ POČET ZÁBRADLÍ	1 ks
POZNÁMKA	SKUTOČNÉ ROZMERY PREMERAŤ NA STAVBE A SKOORDINOVAŤ, VYHOTIVIŤ V POHĽADOVEJ KVALITE S VYSOKÝM NÁROKOM NA DETAIL, KOTVENIA VYHOTIVIŤ AKO PREDPRÍPRAVU DO ŽELEZOBETÓNOVEJ PLECHODOSKY, KOORDINOVAŤ S REÁLNYMI ROZMERMÍ NA STAVBE